



ÉGLISE SAINT-GEORGES - LYON 5^e un nouvel éclairage intérieur

pour mettre en valeur l'édifice et faciliter la participation au culte liturgique

INTRODUCTION & RAPPEL DU DIAGNOSTIC



Morphologie de l'église et éclairage

- L'église a été construite en deux temps : le premier temps a permis la création du chevet, du chœur et des transepts. Puis sont venus les bas-côtés et la nef. Cela se reflète dans la géométrie de l'église, où la hauteur des bases de la voûte varie en hauteur.
- Les lustres, dans leurs emplacements actuels, sont inadaptés à la morphologie de l'église.
- La voûte centrale est équipée d'anneaux pour suspendre des lustres. Mais pour les voûtes des bas-côtés, il n'y a pas de point d'accès pour permettre la manœuvre des lustres par le haut et pas de câblage électrique possible.

Usages du lieu

- Il y a des difficultés de lecture pour l'office dans le chœur, sur la zone des choristes, sur le pupitre pour jouer de l'orgue, au baptistère qui est très sombre. L'éclairage général de la nef et des contre-allées est très faible. Tout cela est très insuffisant au regard des tâches à accomplir et cela ne permet pas de lire les textes dans des conditions normales d'autant plus si le public est âgé.
- Les niveaux d'éclairage ne sont pas adaptables aux différentes célébrations : lors de messes de soir ou pour la messe de minuit, des veillées, etc.

Analyse technique

- Le réseau actuel permettrait d'utiliser les chapiteaux des colonnes comme un moyen d'éclairer le plafond de l'église, pour donner une nappe générale de lumière.
- Des lustres descendant dans la nef ont toute leur place et permettraient une meilleure lecture des fidèles et des célébrations plus variées.
- Il est également possible de mettre en valeur les éléments du culte et de l'architecture de l'église, pour créer de belles perspectives comme un usage plus qualitatif : éclairage des stalles, des boiseries, de l'autel, des pupitres d'homélie...
- Ces travaux permettront une sécurisation des réseaux d'éclairage.

Analyse fonctionnelle et qualitative

- Le système d'éclairage actuel de l'église est inadéquat et incohérent. Certaines zones telles que l'autel, le baptistère et la chapelle latérale manquent d'éclairage dédié et d'un éclairage approprié pour mettre en valeur leur décoration. En même temps, cela crée une ombre et un éblouissement.
- Cela affecte négativement à la fois la fonctionnalité et l'esthétique et nécessite une amélioration essentielle pour la fonctionnalité et la qualité visuelle.

CONCEPT DU PROJET

Le projet prévoit un système d'éclairage destiné à mettre en valeur l'église et à faciliter la participation au culte liturgique.

Éclairage direct

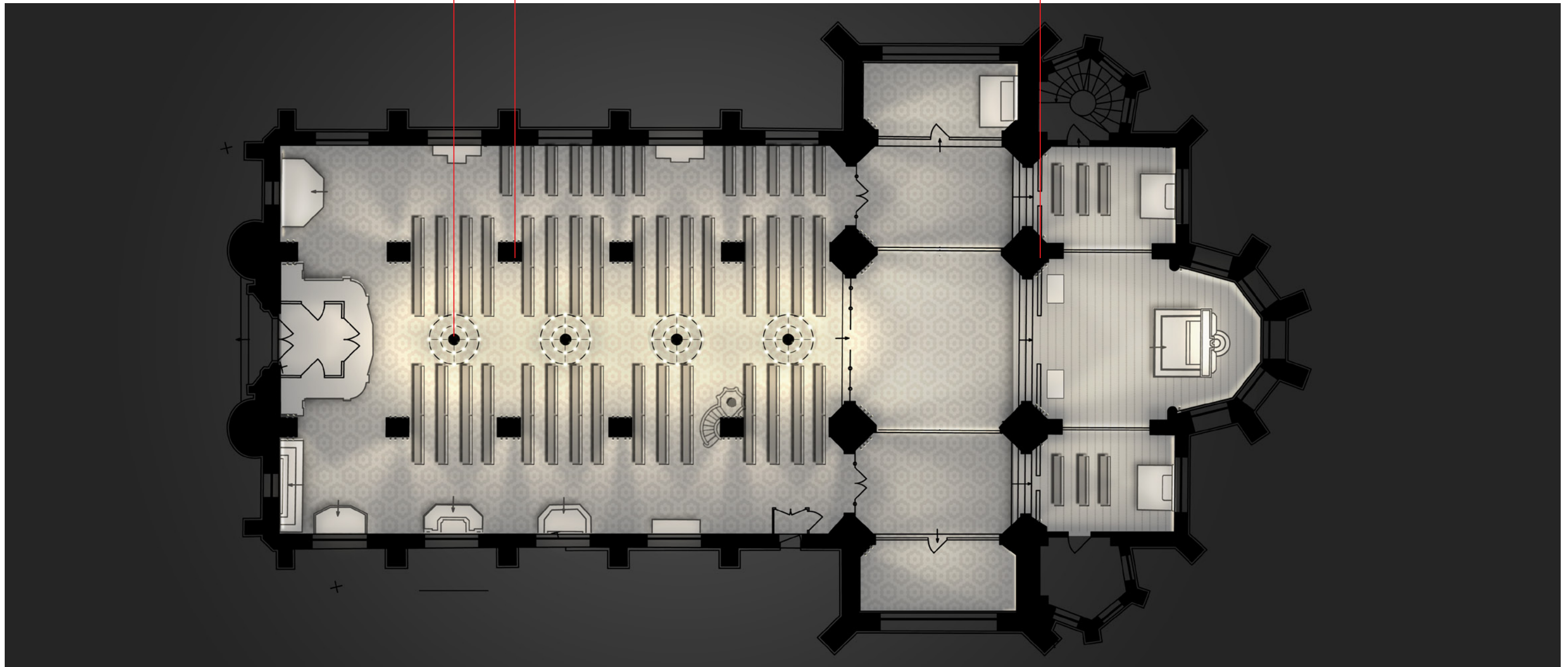
4 grands lustres sont installés pour créer un éclairage général. Ces lustres seront suspendus à la hauteur des chapiteaux des colonnes pour s'aligner avec les lignes architecturales du bâtiment.

Éclairage indirect

De petits projecteurs LED orientables sont discrètement installés au-dessus des chapiteaux, cachés dans une corniche creuse spécialement conçue. Cet éclairage indirect met en valeur les voûtes de la nef et des bas-côtés.

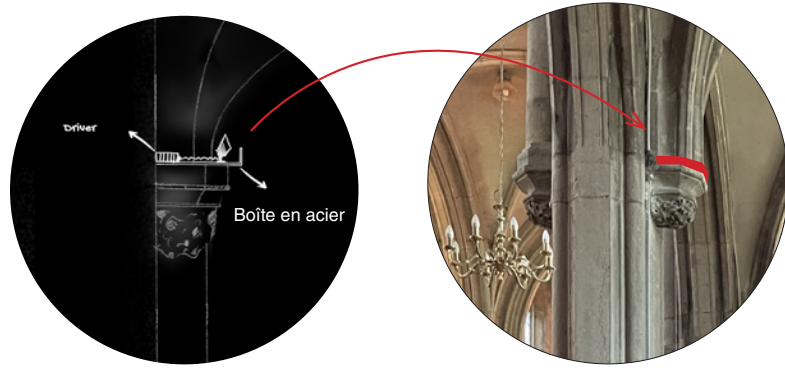
Mise en valeur

Les mêmes petits projecteurs LED orientables mettent en valeur les éléments majeurs du culte et de l'église. Ils sont disposés sur de fins éléments de serrurerie, cachant la technique et les câblages.

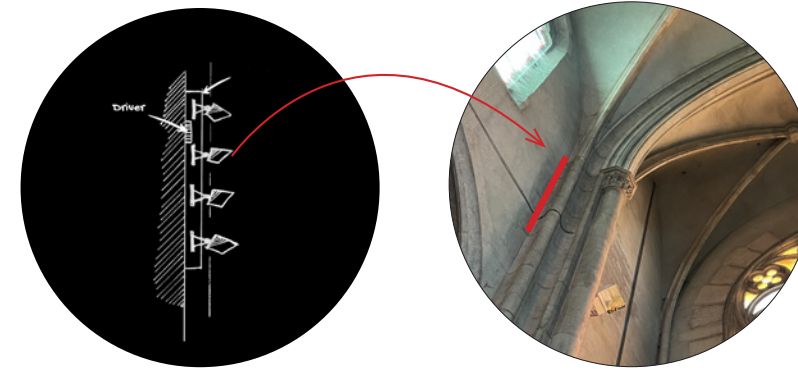


Les jeux de lumière créent des ambiances modulables, avec des commandes d'intensité permettant de varier les niveaux de lumière entre les 3 effets, et ajuster l'ambiance selon les besoins des célébrations.

CONCEPT DU PROJET



Mini-projecteurs pour le plafond placés au-dessus de la corniche avec un corniche en aluminium peint



Groupe d'éclairage vertical fixés près du pilier

Ces projecteurs sont montés sur de fines serruriers verticales pour faciliter l'entretien et sont peints de la même couleur que le bâtiment pour se fondre discrètement dans le décor tout en mettant en valeur des objets et des zones spécifiques.

Lustre dont le modèle reste à définir avec la DRAC

Coupe longitudinale



Coupe transversale



Un éclairage ciblé en complément de l'éclairage général et indirect. Cet éclairage est destiné à éclairer les éléments clé de l'église, tels que l'autel, le baptistère, les stalles du chœur, les statues et les chapelles, ainsi qu'à fournir un éclairage fonctionnel pour les moments clé comme l'homélie.

